

数码印刷机 USB 电脑连线 安装使用说明

适用机型：基士得耶 6302, 理光 3443

目录

一、 安装说明

(一)、 注意事项	3
(二)、 硬件安装	3
(三)、 软件安装	6

二、 使用说明

(一)、 基本操作	8
(二)、 竖排打印	8
(三)、 横排打印	9
(四)、 拼版打印	9
(五)、 打印位置的调整	10
(六)、 打印数量的设定	10
(七)、 连续制版打印	11
(八)、 打印配置的保存和调入	11

一、安装说明

(一)、注意事项

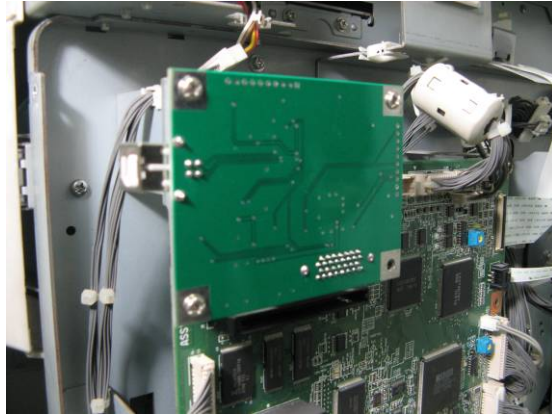
- 1、先在计算机上安装 USB 驱动后，再插 USB 线连接一体机。
- 2、如果使用台式计算机，尽量不要使用计算机前面板的 USB 接口，请使用计算机后面主板上的 USB 接口（在计算机键盘、鼠标插口附近），以保证可靠接地。
- 3、在制版过程中如果出现版纸卡纸等一体机故障时，请等待计算机出现“制版完成”或者“制版超时”等提示信息之后再关闭一体机电源，或者断开一体机和计算机的 USB 连线，制版超时时间为 3 分钟左右。
- 4、最好请有经验的一体机工程师或者一体机销售人员完成。

(二)、硬件安装

- 1、断开一体机电源，打开后盖板，主板电脑接口在左上角。



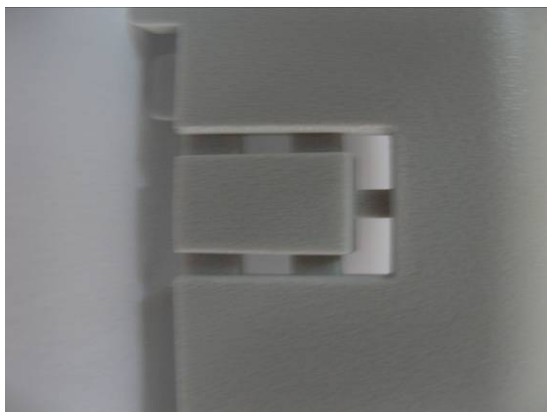
2、安装好电脑连接卡，并固定好三个螺丝。



3、拆下接口板外盖。



4、剪开接板口。



5、装回后盖后，安装完毕。



(三)、软件安装

1、安装好 USB 一体机打印卡后，先不要和计算机相连，将安装盘插入计算机，双击 Setup 运行安装驱动程序。



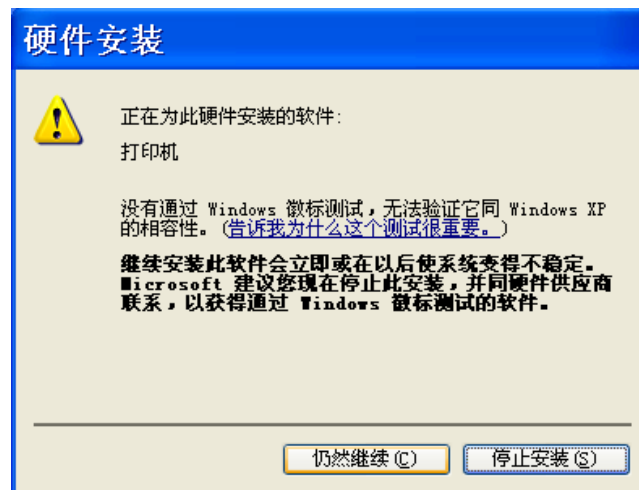
2、选择要安装的一体机型号。



3、安装完毕后会有提示。



4、如果计算机安装了防病毒软件，可能会出现是否允许 sc.exe 、USBXpressInstaller.exe 运行的提示，请选择允许运行该程序。如出现下面的警告，点“仍然继续”。



对于 Windows 7 系统，请选择：始终安装此驱动程序软件。

二、使用说明

(一)、基本操作

选择要打印的图像，根据所使用的机型，选择相对应的打印驱动并确定



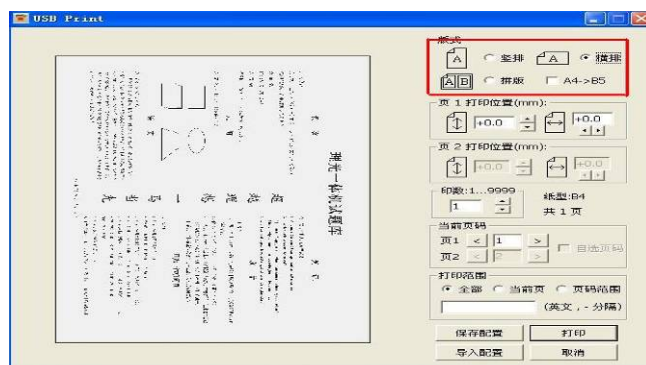
(二)、竖排打印

出现打印界面后，如果不需要改变打印图像方向可直接竖排打印



(三)、横排打印

需要改变打印图像的印刷方向，可选择横排打印



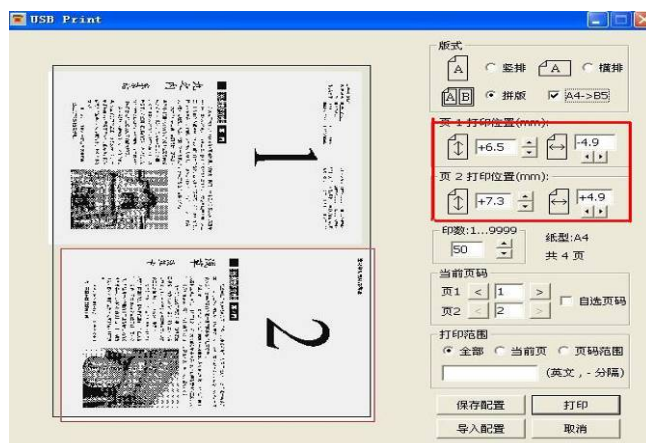
(四)、拼版打印

需要将两页 A4、B5 原稿合并制版印刷时可选择拼版功能，并可自主选择页面排序或插入空白页。



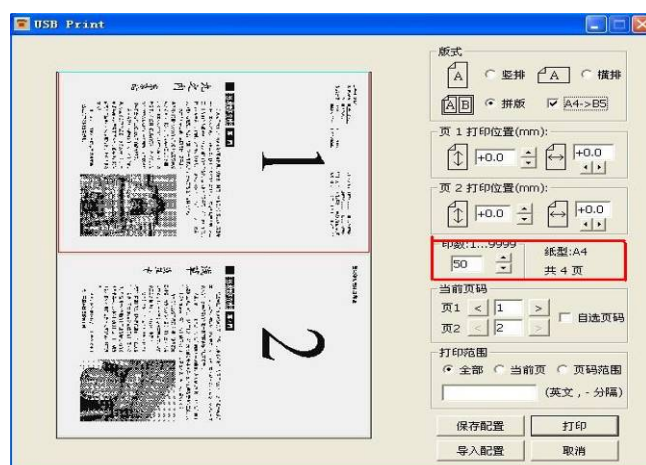
(五)、打印位置的调整

打印位置可以靠改变位置数据或直接拖动图像设定。



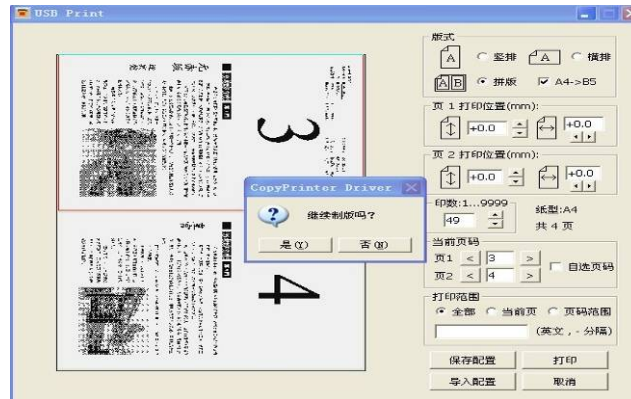
(六)、打印数量的设定

可以根据印刷数量直接设定打印数量进行连续印刷。



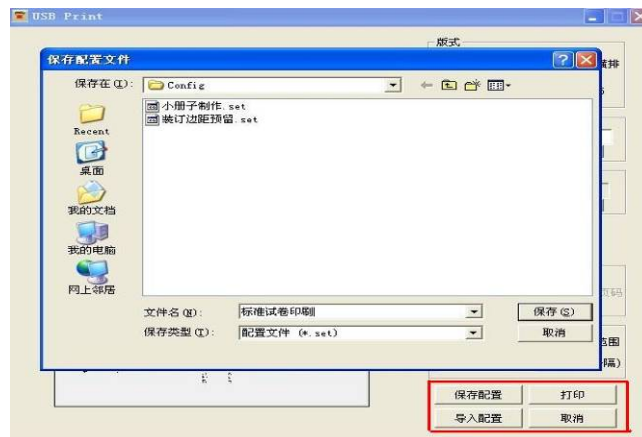
(七)、连续制版打印

多页文件制版印刷时，页面会提示是否连续制版印刷，如果选择是，机器会自动制下一张版。



(八)、打印配置的保存和导入

可以将常用的印刷位置调整和拼版等设置，根据自己需要的保存起来并随时可以导入。





济南三博通有限责任公司监制

咨询电话：13806404353